

Likajärven kosteikkoe.
 Alueella tehtyjä vesialuita, vesialueita laajentamalla soveltuu lintukosteikoksi. Alueen eteläreunaan padotus/pengerrys ennen Pitkänperän ojaa, jolloin alueen vesipinta nousee ylemmäksi kuin Pitkänperän ojassa.
 Pinta-ala noin 20 ha

Piipsanlammen kosteikko.
 Kosteikko turvetuotannosta poistuvalla alueella. Alue kuivatetaan nykytilassa pumppaamalla. Alueen luoteisreunalle suoja-pengerrys viereisten peltoalueiden suojaamiseksi.
 Pinta-ala noin 40 ha

Pitkäperän kosteikko
 Alueen alavin kohta, kohta maanpinta +94,6...+95,0. Maanpinta nousee loivasti ympäristössä. Kosteikko voidaan perustaa kaivamalla ja korottamalla ympäröivää maanpintaa kaivuumassoilla vettymishaittojen vähentämiseksi. Kaivuun syvyyden ollessa keskimäärin 0,5 m, vesipinta asettuisi tasoon +94,6 ja ympäröivää maanpintaa voitaisiin nostaa tasoon +95,1. Korkeusasemat ja massoittelu tarkentuu toteutus suunnittelussa.
 Kosteikon pinta-ala 6-7 ha.

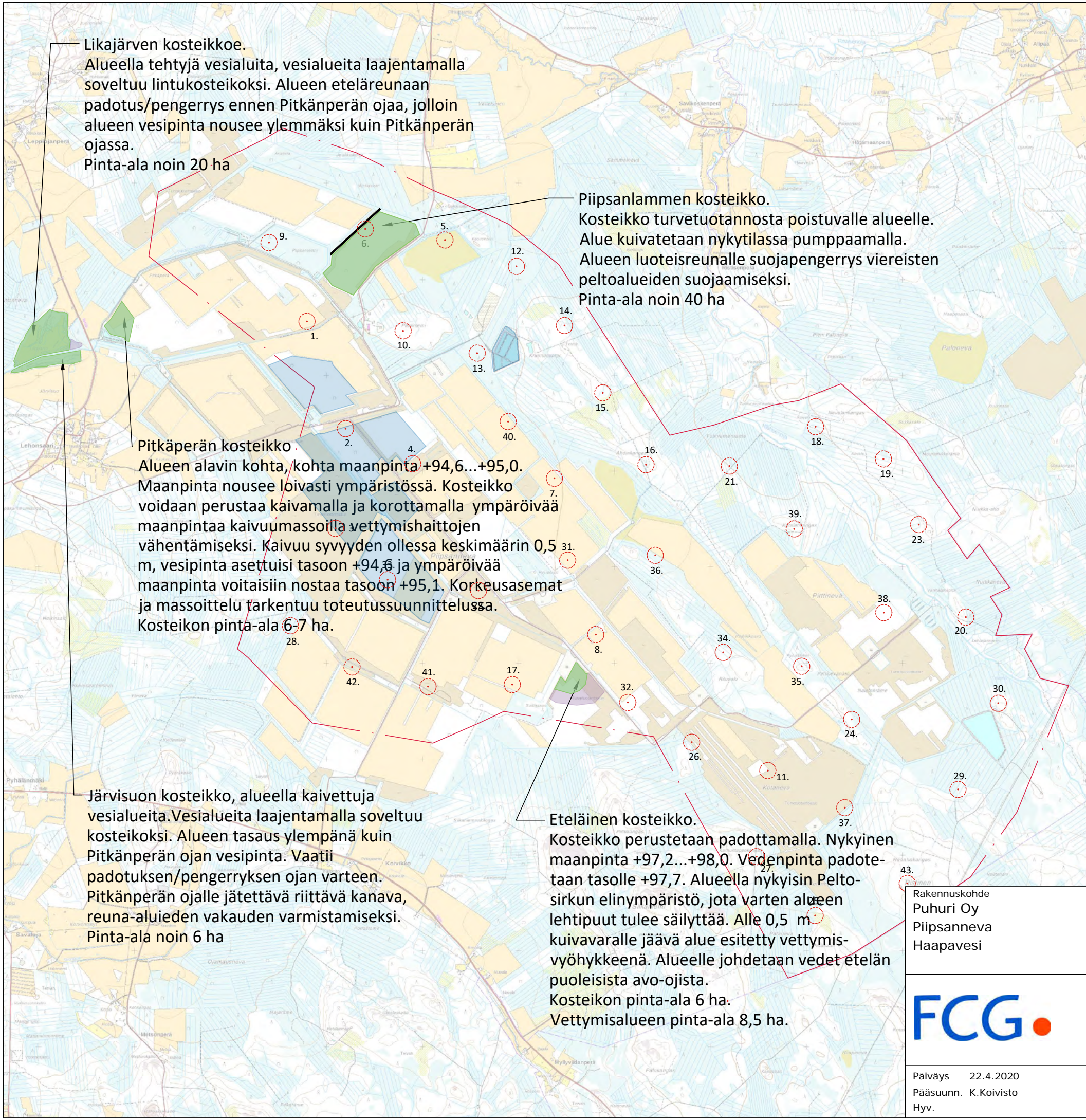
Järvisuon kosteikko, alueella kaivettuja vesialueita. Vesialueita laajentamalla soveltuu kosteikoksi. Alueen taseus ylempänä kuin Pitkänperän ojan vesipinta. Vaatii padotuksen/pengerryksen ojan varten. Pitkänperän ojalle jätettävä riittävä kanava, reuna-alueiden vakauden varmistamiseksi.
 Pinta-ala noin 6 ha

Eteläinen kosteikko.
 Kosteikko perustetaan padottamalla. Nykyinen maanpinta +97,2...+98,0. Vedenpinta padotetaan tasolle +97,7. Alueella nykyisin Peltosirkun elinympäristö, jota varten alueen lehtipuut tulee säilyttää. Alle 0,5 m kuivavaralle jäävä alue esitetty vettymisvyöhykkeenä. Alueelle johdetaan vedet etelän puoleisista avo-ojista.
 Kosteikon pinta-ala 6 ha.
 Vettymisalueen pinta-ala 8,5 ha.

- Nykyinen linnustokosteikko
- Suunniteltu linnustokosteikko
- Arvioitu kosteikon vaikutusalue vettymishaittojen osalta
- Piipsannevan tuulivoimapuiston hankealue
- Suunniteltu tuulivoimala

VE1, 50 voimalaa

Rakennuskohde Puhuri Oy Piipsanneva Haapavesi	Piirustuksen sisältö Lintukosteikkojen korvaaminen	Mittakaavat 1:20000
FCG Suunnittelu ja tekniikka Oy Hallituskatu 13-17 D, 7. krs 90100 Oulu Puh. 0104090 www.fcg.fi	Suunnitteluala, työnnumero ja piirustuksen numero 001	Muutos
Päiväys 22.4.2020 Pääsuunn. K. Kolivisto Hyv.	Tiedosto Q:\Oulu\P342\P34268_Piipsannevan_tuulipuistohanke	
	Suunn./Piirt. V. Suorsa Tarkastaja J. Tolppanen Yhteysthenkilö	A S



Likajärven kosteikkoe.
 Alueella tehtyjä vesialuita, vesialueita laajentamalla soveltuu lintukosteikoksi. Alueen eteläreunaan padotus/pengerrys ennen Pitkänperän ojaa, jolloin alueen vesipinta nousee ylemmäksi kuin Pitkänperän ojassa.
 Pinta-ala noin 20 ha

Piipsanlammen kosteikko.
 Kosteikko turvetuotannosta poistuvalla alueella. Alue kuivatetaan nykytilassa pumppaamalla. Alueen luoteisreunalle suojapengerrys viereisten peltoalueiden suojaamiseksi.
 Pinta-ala noin 40 ha

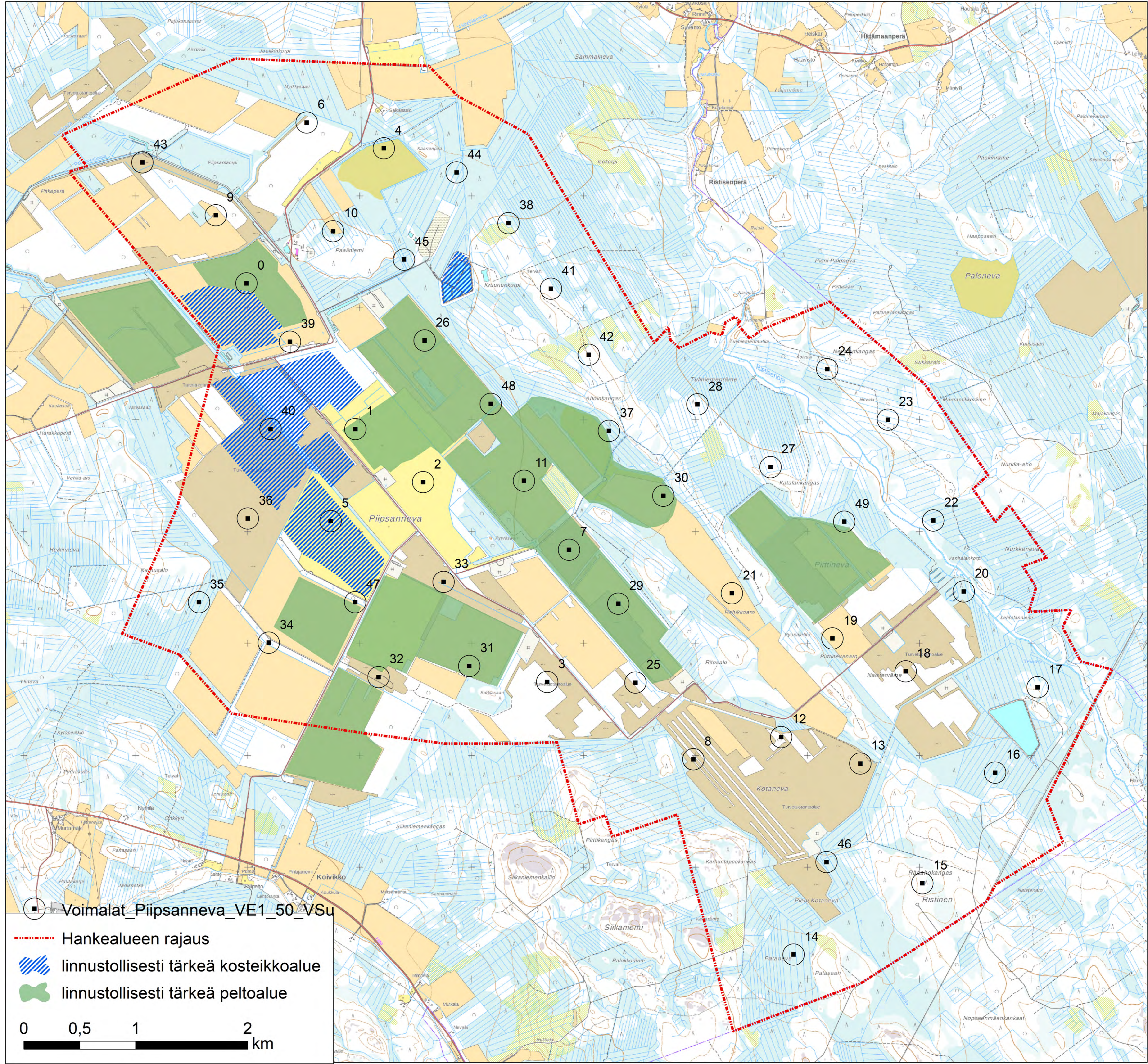
Pitkäperän kosteikko.
 Alueen alavin kohta, kohta maanpinta +94,6...+95,0. Maanpinta nousee loivasti ympäristössä. Kosteikko voidaan perustaa kaivamalla ja korottamalla ympäröivää maanpintaa kaivuumassoilla vettymishaittojen vähentämiseksi. Kaivuun syvyyden ollessa keskimäärin 0,5 m, vesipinta asettuisi tasoon +94,6 ja ympäröivää maanpintaa voitaisiin nostaa tasoon +95,1. Korkeusasemat ja massoittelu tarkentuu toteutus suunnittelussa.
 Kosteikon pinta-ala 6-7 ha.

Järvisuon kosteikko, alueella kaivettuja vesialueita. Vesialueita laajentamalla soveltuu kosteikoksi. Alueen tasaus ylempänä kuin Pitkänperän ojan vesipinta. Vaatii padotuksen/pengerryksen ojan varteen. Pitkänperän ojalle jätettävä riittävä kanava, reuna-alueiden vakauden varmistamiseksi.
 Pinta-ala noin 6 ha

Eteläinen kosteikko.
 Kosteikko perustetaan padottamalla. Nykyinen maanpinta +97,2...+98,0. Vedepinta padotetaan tasolle +97,7. Alueella nykyisin Pelto-sirkun elinympäristö, jota varten alueen lehtipuut tulee säilyttää. Alle 0,5 m kuivavaralle jäävä alue esitetty vettymisvyöhykkeenä. Alueelle johdetaan vedet etelän puoleisista avo-ojista.
 Kosteikon pinta-ala 6 ha.
 Vettymisalueen pinta-ala 8,5 ha.

- Nykyinen linnustokosteikko
- Suunniteltu potentiaalinen ja vaihtoehtoinen linnustokosteikko
- Arvioitu kosteikon vaikutusalue vettymishaittojen osalta
- Piipsannevan tuulivoimapuiston hankealue
- Suunniteltu tuulivoimala

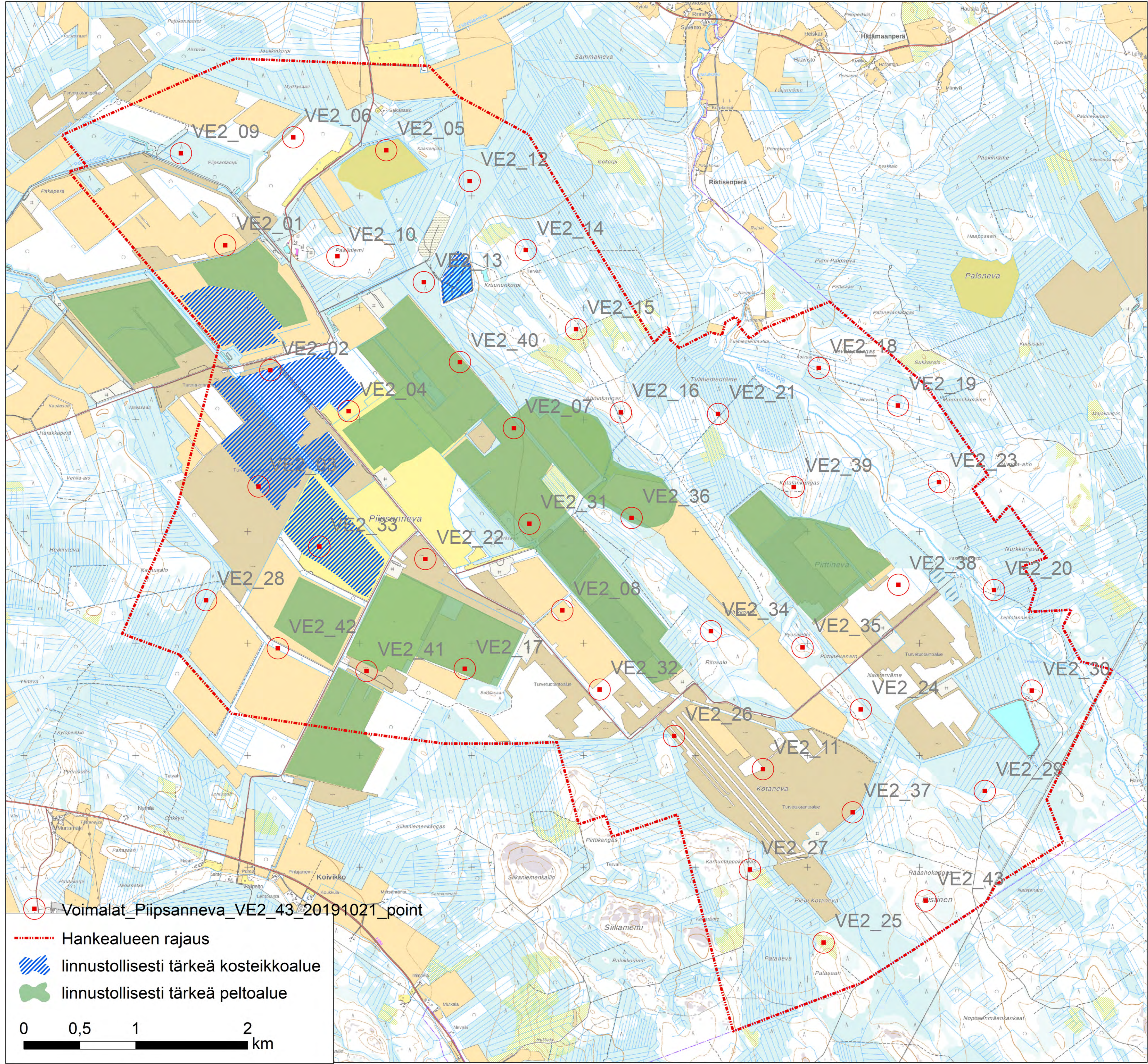
Rakennuskohde Puhuri Oy Piipsanneva Haapavesi	Piirustuksen sisältö Lintukosteikkojen korvaaminen	Mittakaavat 1: 40 000		
	FCG Suunnittelu ja tekniikka Oy Hallituskatu 13-17 D, 7. krs 90100 Oulu Puh. 0104090 www.fcg.fi	Suunnitteluala, työnnumero ja piirustuksen numero 001		
Päiväys 22.4.2020 Pääsuunn. K.Koivisto Hyv.	Tiedosto Q:\Oul\P342\P34268_Piipsannevan_tuulipuistohanke	Suunn./Piirt. V.Suorsa Tarkastaja J. Tolppanen Yhteyshenkilö		
		<table border="1" style="border-collapse: collapse;"> <tr> <td style="width: 15px; text-align: center;">A</td> </tr> <tr> <td style="width: 15px; text-align: center;">S</td> </tr> </table>	A	S
A				
S				



Voimalat_Piipsanneva_VE1_50_VSu

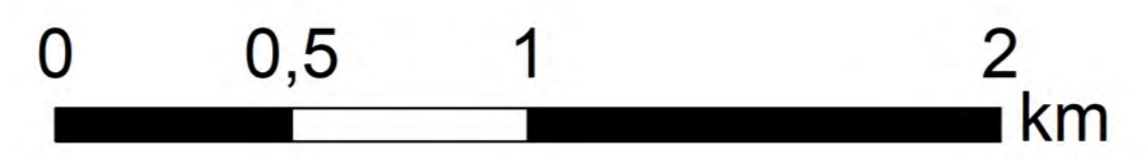
- - - - - Hankealueen rajaus
- ▨▨▨▨▨ linnustollisesti tärkeä kosteikkoalue
- linnustollisesti tärkeä peltoalue














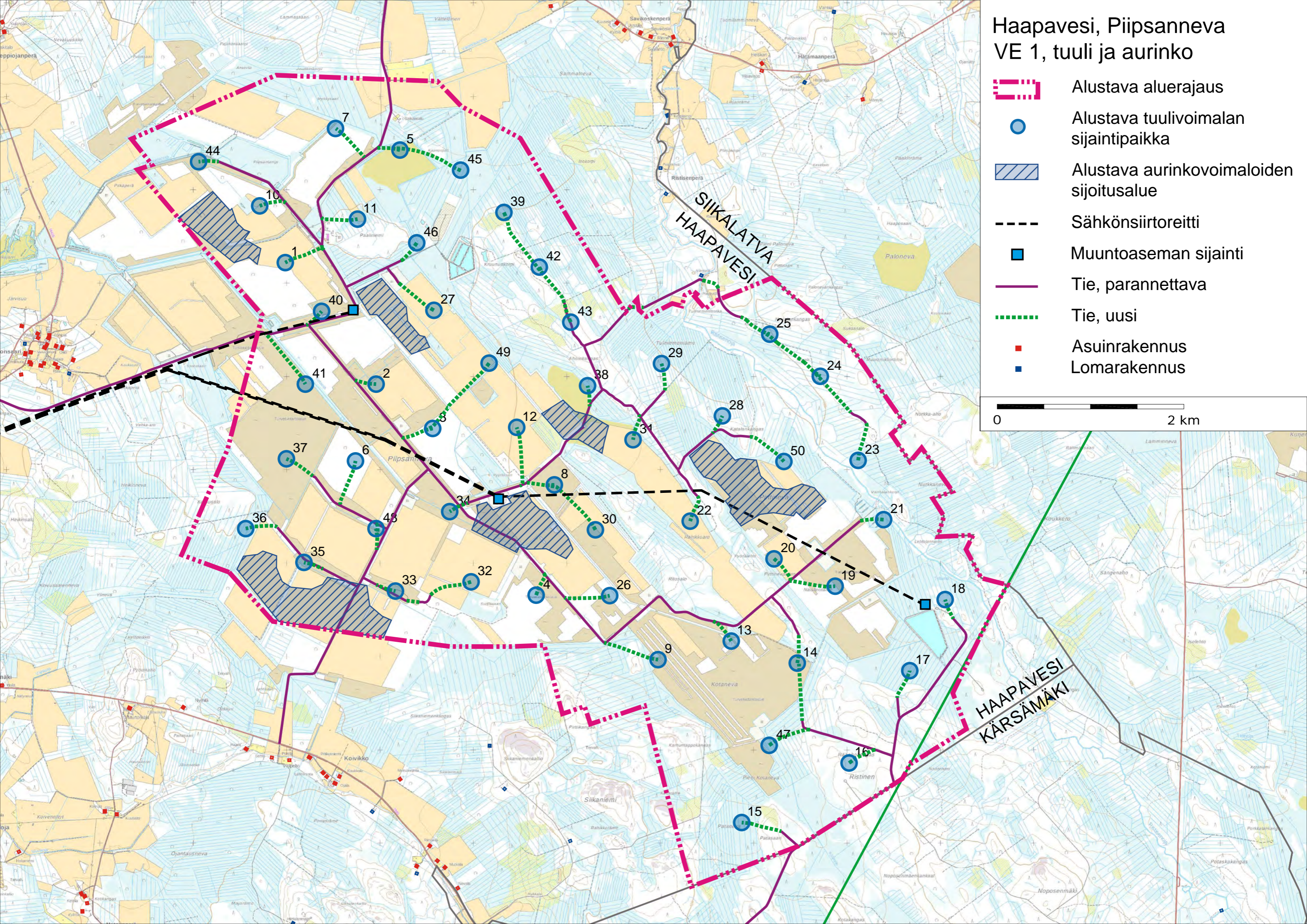
Voimalat_Piipsanneva_VE2_43_20191021_point

- - - - - Hankealueen rajaus
- ▨▨▨▨▨ linnustollisesti tärkeä kosteikkoalue
- linnustollisesti tärkeä peltoalue












Haapavesi, Piipsanneva VE 1, tuuli ja aurinko

-  Alustava aluerajaus
-  Alustava tuulivoimalan sijaintipaikka
-  Alustava aurinkovoimaloiden sijoitusalue
-  Sähkönsiirtoreitti
-  Muuntoaseman sijainti
-  Tie, parannettava
-  Tie, uusi
-  Asuinrakennus
-  Lomarakennus



Haapavesi, Piipsanneva VE 2, tuuli ja aurinko

-  Alustava aluerajaus
-  Alustava tuulivoimalan sijaintipaikka
-  Alustava aurinkovoimaloiden sijoitusalue
-  Sähkönsiirtoreitti
-  Muuntoaseman sijainti
-  Tie, parannettava
-  Tie, uusi
-  Asuinrakennus
-  Lomarakennus

