

Tulosten keskipisteen koordinaatit (ETRS-TM35FIN): N: 7118853.7565, E: 433001.267

Karttatuloste ei ole mittatarkka. Kiinteistörajat ja -tunnukset päivitetään toistaiseksi vain kerran viikossa.

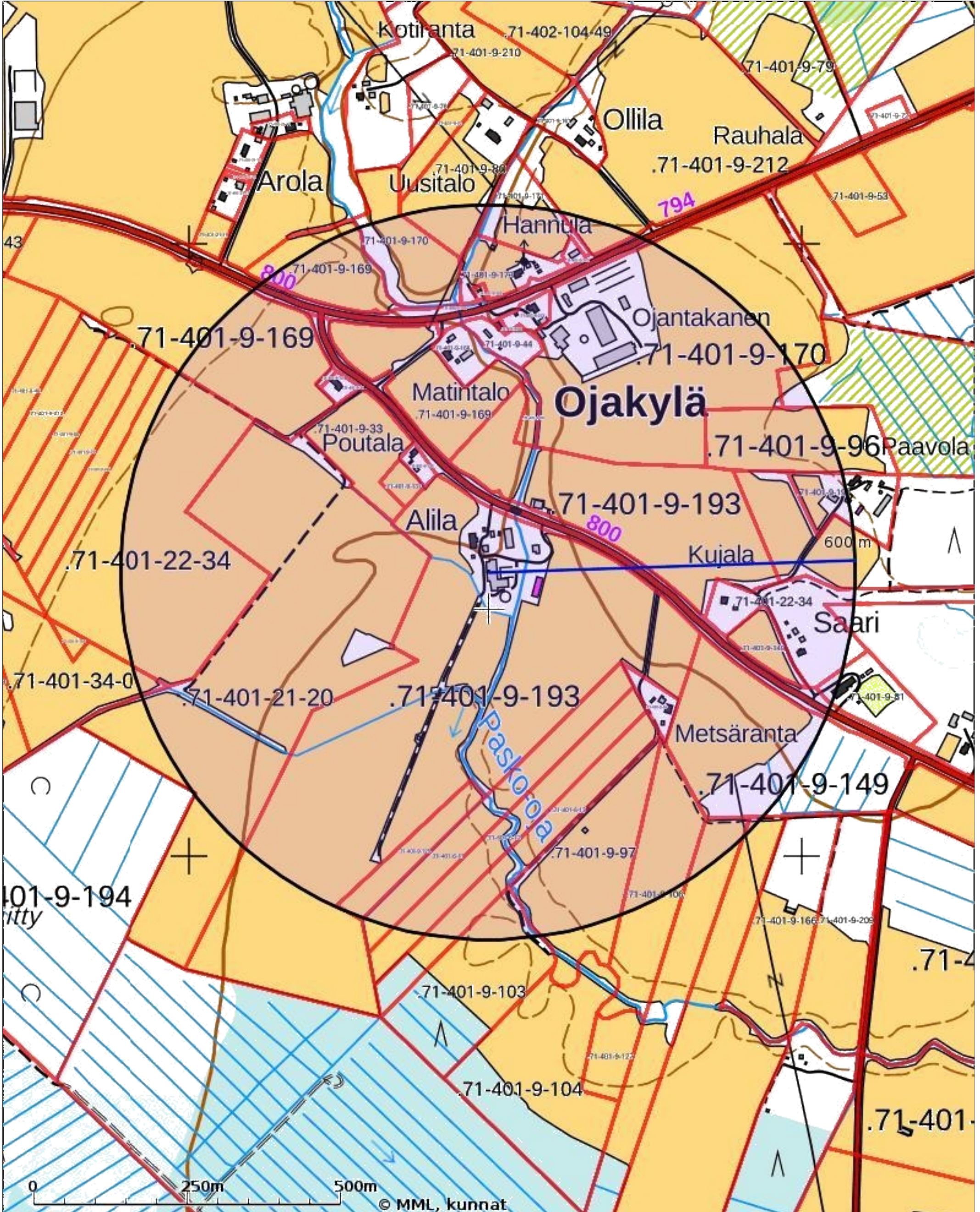
Rekisteripalvelujen kautta kartalle haetut palstat ja määräalat ovat ajantasaiset.

Tulostettu Kiinteistö tietopalvelusta 02.04.2024.



# KIINTEISTÖTIETOPALVELU

Eläinsuojan 600 metrin vaikutusalue ympäröitynä.



Tulosteen keskipisteen koordinaatit (ETRS-TM35FIN): N: 7118405.0065, E: 432487.517

Karttatuloste ei ole mittatarkka. Kiinteistörajat ja -tunnukset päivitetään toistaiseksi vain kerran viikossa.

Rekisteripalvelujen kautta kartalle haetut palstat ja määräalat ovat ajantasaiset.

Tulostettu Kiinteistö tietopalvelusta 02.04.2024.

ELÄINPAIKAT	Eläinpaikkojen määrä yhteensä		Eläinsuoja (nimeä rakennus/osasto)				Eläinsuoja (nimeä rakennus/osasto)			
			Lietelanta	Kuivikelanta	Kuivalanta	Virtsa	Lietelanta	Kuivikelanta	Kuivalanta	Virtsa
<b>NAUTAKARJA</b>										
lypsylehmiä ja/tai umpilehmiä	25	41	41							
emolehmiä										
hiehoja (12-24 kk)	14	14			14	14				
lihanautoja ja sonneja (12-24 kk)	2	2			2	2				
siitossanni (>2 v)										
lehmävasikoita 6–12 kk	10	10			10	10				
lehmävasikoita < 6 kk	8	8			8	8				
sonnivasikoita 6–12 kk	6	6			6	6				
sonnivasikoita < 6 kk	5	5			5	5				
<b>SIKALA</b>										
lihasikoja (teuraspaino < 90 kg)										
emakoita porsaineen (≤ 11 vko) <sup>a1)</sup>										
emakoita porsaineen satelliittisikalassa (≤ 5 vko) <sup>a2)</sup>										
joutilaita emakoita ydinsikalassa										
vieroitettuja porsaita (5–11 vko, jos tilalla ei ole emakoita)										
karjuja (täysikasvuisia)										
<b>SIIPIKARJA</b>										
broilereita										
munituskanoja, broileriemo										
kananuorikoita										
kalkkunoita										
anikkoja ja hanhia										
sorsia										
<b>MUU ELÄINSUOJA</b>										
lampaat (uuhi karitsoineen, pukki)										
vuohet (kuttu kileineen, pukki)										
karitsat ja kiljit 3-9 kk (kasvatuksessa 2 erää vuodessa)										
karitsat ja kiljit 6-9 kk (kasvatuksessa 2 erää vuodessa)										
hevonen >150 cm										
poni 120-150 (140) cm										
pienponi <120 cm										

ERISTYS JA ILMANVAIHTO RAKENNUKSITTAIN		
- lämmöneristys kyllä/ei	eristetty	
- ilmanvaihto koneellinen/luonnollinen	luonnollinen	
- poistohormien lukumäärä ja korkeus	4kpl ja 3 metriä	
- poistohormien sijainti (ilmansuunta, jos seinällä)		
<b>LIETEKUILUJEN TOIMINTA</b>		
Jos lietekuiluja esitetään hyväksyttäväksi lannan varastointilavuuteen, lietekuilujen kokonaistilavuus ja hyötytilavuus laskentaperusteineen		

a1, a2) Tavanomaisessa emakko- tai yhdistelmäsisikalassa merkitään kohtaan "Emakoita porsaineen" porsitusosaston ja tiineytisosaston emakot sekä joutilait emakot. Tiedot täytetään joko kohtaan a1 tai a2 sen mukaan, minkä ikäisenä porsaat viedään pois tilalta.

Ilmoituksessa tulee antaa porsastuotantotoiminnan osalta myös seuraavat tiedot:

- porsituspaikkojen, joutilaspaiikkojen, tilineytyspaikkojen ja vieroitettujen porsaiden (5–11 viikkoa) määrä sekä lannankäsittelymenetelmä
- emakoiden ryhmäkoko
- montako porsitusta porsituspaikkaa kohden/vuosi.

Erillisen välikasvatustoiminnan (ei emakoita) osalta ilmoitetaan vieroitettujen porsaiden (5–11 viikkoa) määrä, kasvatuserien määrä vuodessa ja lannankäsittelymenetelmä.

**Liete- ja virtsasäiliön tiedot**

	Liete- tai virtsasäiliö 1	Liete- tai virtsasäiliö 2		
Onko säiliö uusi vai olemassa oleva	olemassa	olemassa		
Sijaitseeko säiliö eläinsuojan yhteydessä vai muualla?	eläinsuojan yhteydessä	vuokrattu etälietesäiliö		
Säiliön kokonaistilavuus (m <sup>3</sup> )	720	500		
Säiliön sisähalkaisija (m)	15	15		
Säiliön hyötykorkeus (m)	3	2,5		
Säiliön materiaali	betoni	betoni		
Onko katetta, jos niin millainen (esim. luonnollinen kuoret-tuma, turve, styrox, EPS-rae, betoni, pelti, pressu)?	luonnollinen kuori	luonnollinen kuori		
Kuormausalueen materiaali ja pinta-ala (m <sup>2</sup> )	sora	sora		
Täyttötapa (lietekuiluista/ pumppu- tai pudotuskaivoista lietesäiliön yläosaan/alaosaan)	pumppaus ala osaan	pumppaus pintaan		
Etälantalan kiinteistötunnus		791-412-14-1		

	Kuivalantala 1	Kuivalantala 2	Kuivalantala 3	Kuivalantala 4
Onko lanta uusi vai olemassa oleva?	olemassa			
Sijaitseeko lantala tilakeskuksessa vai muualla?	Sijaitsee tilakeskuksessa			
Lantalan kokonaistilavuus (m <sup>3</sup> )	500			
Lantalan pohjan ja reunojen materiaali	betoni			
Lantalan pohjan pinta-ala (m <sup>2</sup> )	320			
Lantalan reunojen lukumäärä (kpl)	3 kpl			
Lantalan reunojen korkeus (m)	1,7			
Ajoluisikan korkeus (cm)	0,4			
Onko katetta, jos niin millainen (esim. turve, pressu, kiinteä katto)?	ei			
Kuormausalueen materiaali ja pinta-ala (m <sup>2</sup> )	sora			
Johdetaanko kattamattoman lantalan sadevedet lietesäiliöön tms. vai imeytetäänkö kuivikkeisiin?	lietesäiliöön, putkea pitkin			
Etälantalan kiinteistötunnus				

Esitetään, jos kestopuivikepohjia esitetään huomioitavaksi lannan varastointilavuutena

	Kuivikepohja 1	Kuivikepohja 2	Kuivikepohja 3	Kuivikepohja 4
Eläinpaikkamäärä ja kuivikepohjan sijainti ja kuivitusjärjestelmä (rakennus/osasto)				
Kuivitetun alueen pinta-ala (m <sup>2</sup> )				
Kuivikkeen paksuus (cm)				
Kuivikepohjan vesitiivistä materiaalia olevien reunojen korkeus (cm)				
Reunojen materiaali				
Lattian materiaali				
Kuivikemateriaali				
Tyhjennyskertojen lukumäärä (krt/vuosi)				
Poistetun kuivikelannan varastointipaikka				



### Lannan muu käsittely

Selostus esim. käsittelystä biokaasulaitoksessa, lannan kompostoinnista, separoinnista tai ilmastuksesta	
--	--

Kompostointialusta pinta-ala (m <sup>2</sup> )	
Reunan korkeus (cm)	
Kompostointialustan pinta-ala (m <sup>2</sup> )	

Kompostointialusta on tiivispohjainen	Kyllä/ei	materiaali

	Säilörehun valmistuspaikka				
	Torni	Laakasilo	Auma	Pyöröpaalaus	Muu, mikä?
Tuoreena (t/a)					
Esikuvattuna (t/a)			250		
Puristenesteen johtamispaikka (umpikaivo/virtsa-tai lletesäiliö/muualle, minne?)					
Säiliön tilavuus (m³)					
Selostus talteenotetun puristusnesteen käytöstä					
Auman pohjan materiaalit			maapohja		

**Kemikaalien varastointi**

<b>Kemikaali</b>	<b>Käyttömäärät (litraa/tonnia vuodessa)</b>	<b>Varastossa enintään (litraa/tonnia)</b>	<b>Varastointipaikka ja -tapa (säilytysastia, säilytyspaikka esim. pohjamateriaali, onko allastettu/viemäroity tila)</b>
Muut öljytuotteet (esim. traktorin öljyt)	500 litraa		tynnyreissä paja-/hallirakennuksessa, jossa tiivis betonilattia
Rehunsäilöntäaineet	20 purkkia		lukitussa kaapissa
Lannoitteet	40 tonnia		paja-/hallirakennuksessa, jossa tiivis betonilattia
Kasvinsuojeluaineet			
Eläinten lääkkeet			
Eläinsuojissa käytettävät pesuaineet			
Desinfointiaineet			
Muuta, mitä?			

Tiedot polttoainesäiliöistä

	Polttoainesäiliö 1	Polttoainesäiliö 2	Polttoainesäiliö 3
Säiliön tilavuus (m <sup>3</sup> )	3 m3, hankittu v. 2013	2,5 m3, hankittu 1990-luvulla	
Säiliön alustan materiaali ja mahdollisen valuma-altaan tilavuus (m <sup>3</sup> )	sora	betonilaatta, ei valuma-allasta	

		Kyllä	Ei	Kyllä	Ei	Kyllä	Ei
Polttoaineen käyttötarkoitus	tankkaus	x			x		
	eläinsuojan lämmitys		x		x		
	viljan kuivaus		x	x			
	muu, mikä?		x				
<b>Säiliön tyyppi</b>		<b>Kyllä</b>	<b>Ei</b>	<b>Kyllä</b>	<b>Ei</b>	<b>Kyllä</b>	<b>Ei</b>
Maanpäällinen säiliö		x		x			
2-vaippasäiliö		x			x		
<b>Varusteet</b>							
Katos							
Lukitus		x		x			
Ylitäytönestin		x			x		
Lapon estolaite		x			x		
Vuodonilmaisin		x			x		

ASEMAPIIRROS



VIRTSASÄILIÖ

A

B

Karsina

Karsina

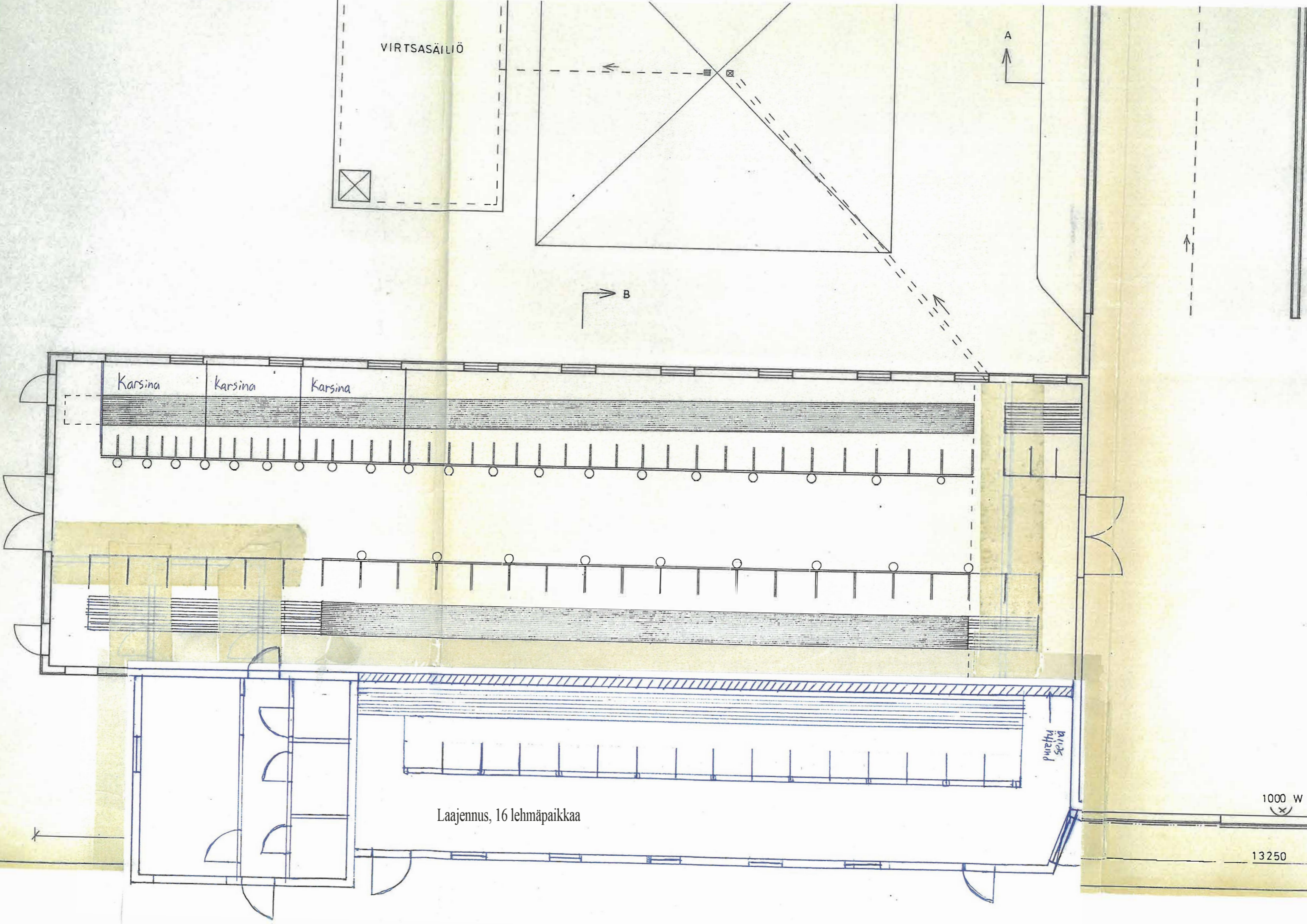
Karsina

puu-  
seiniä

Laajennus, 16 lehmäpaikkaa

1000 W

13250



Karsina

Karsina

Karsina

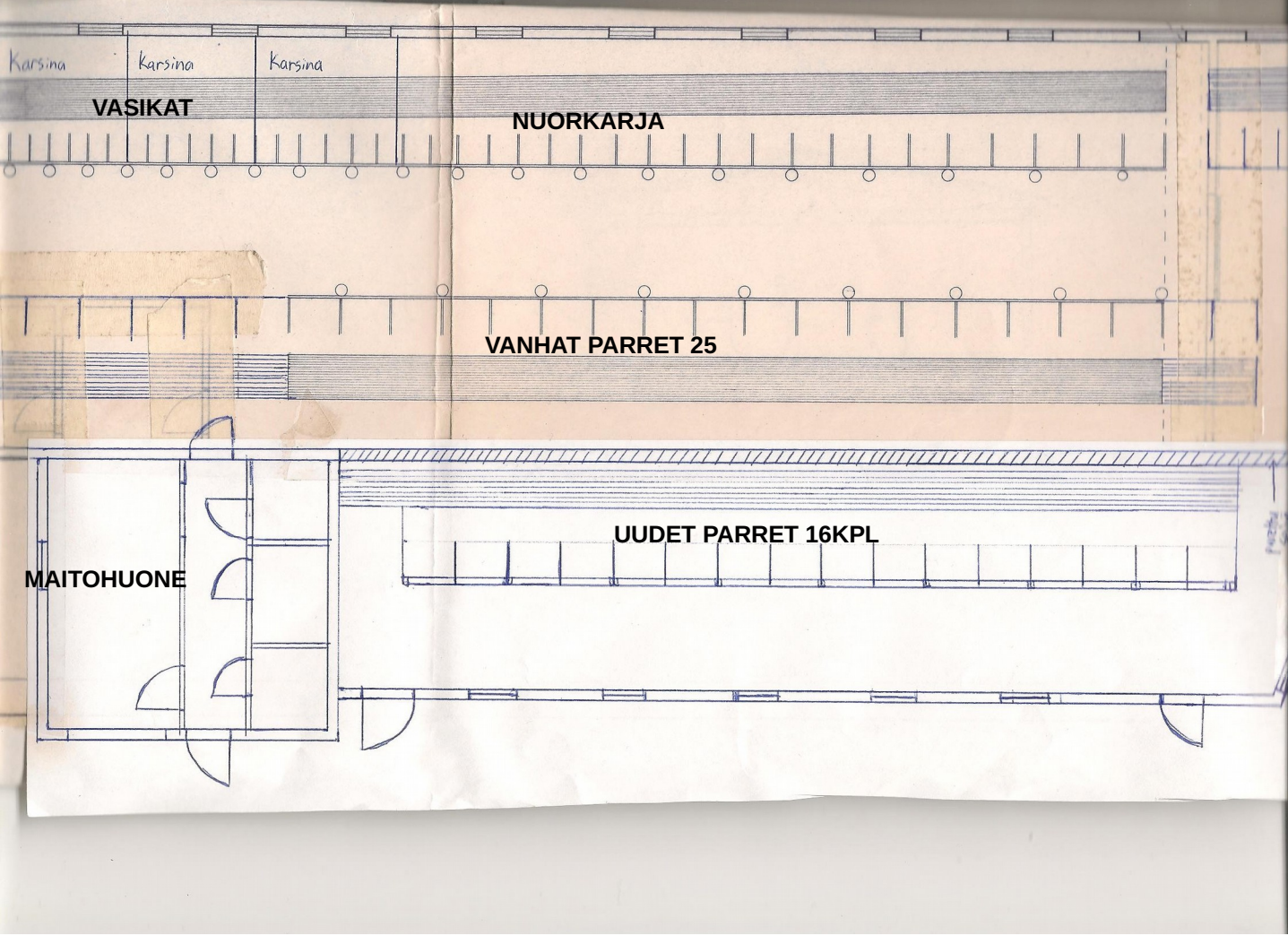
**VASIKAT**

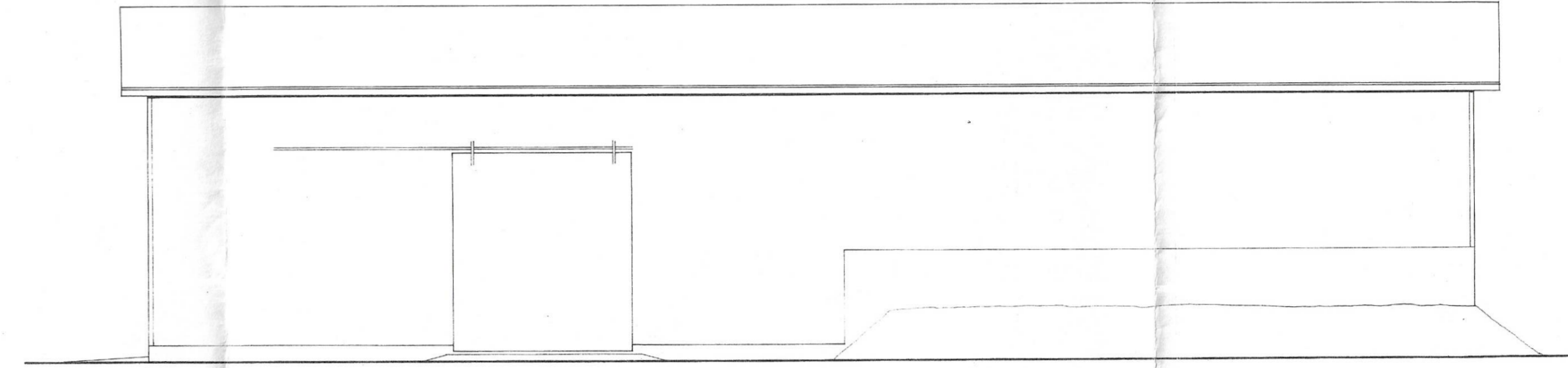
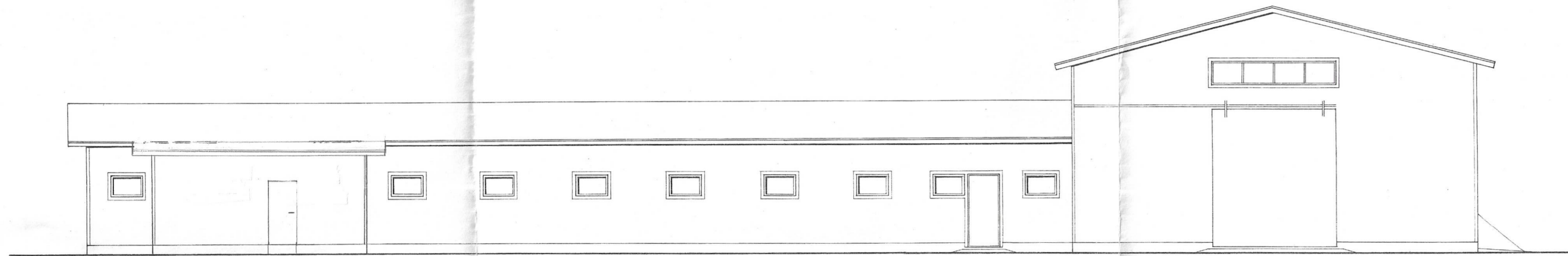
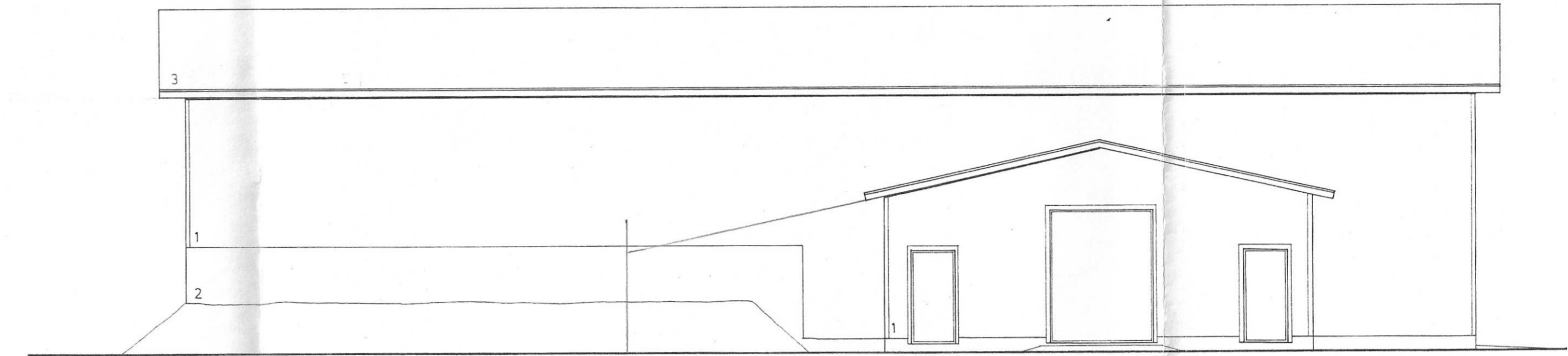
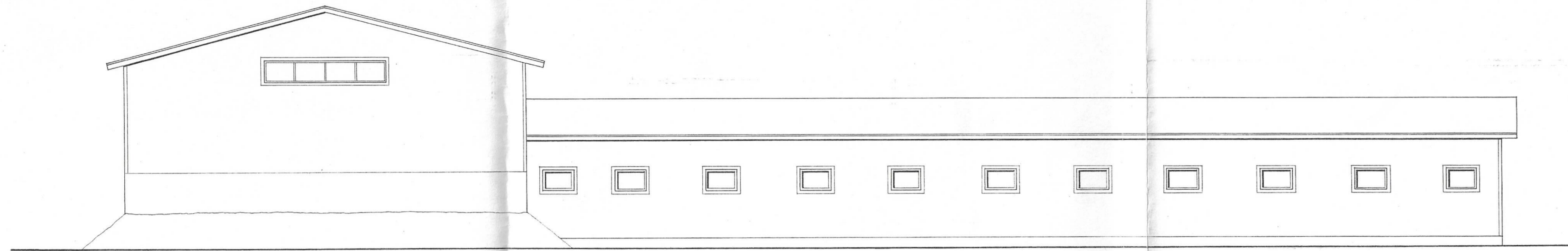
**NUORKARJA**

**VANHAT PARRET 25**

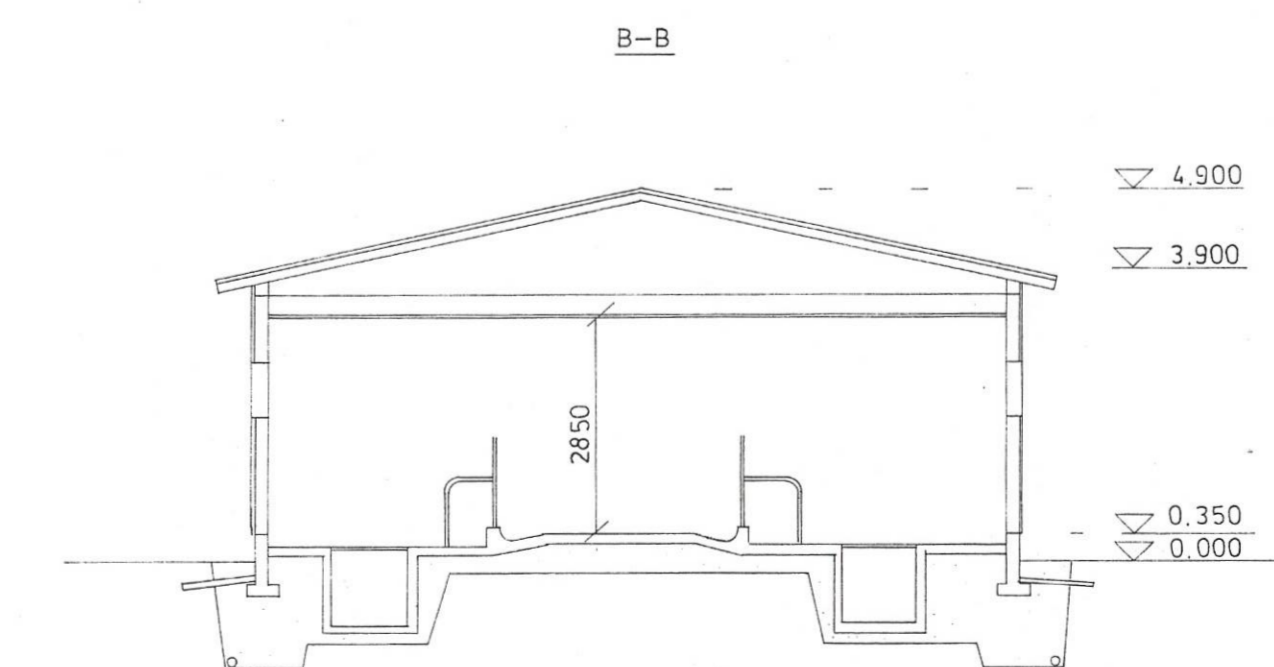
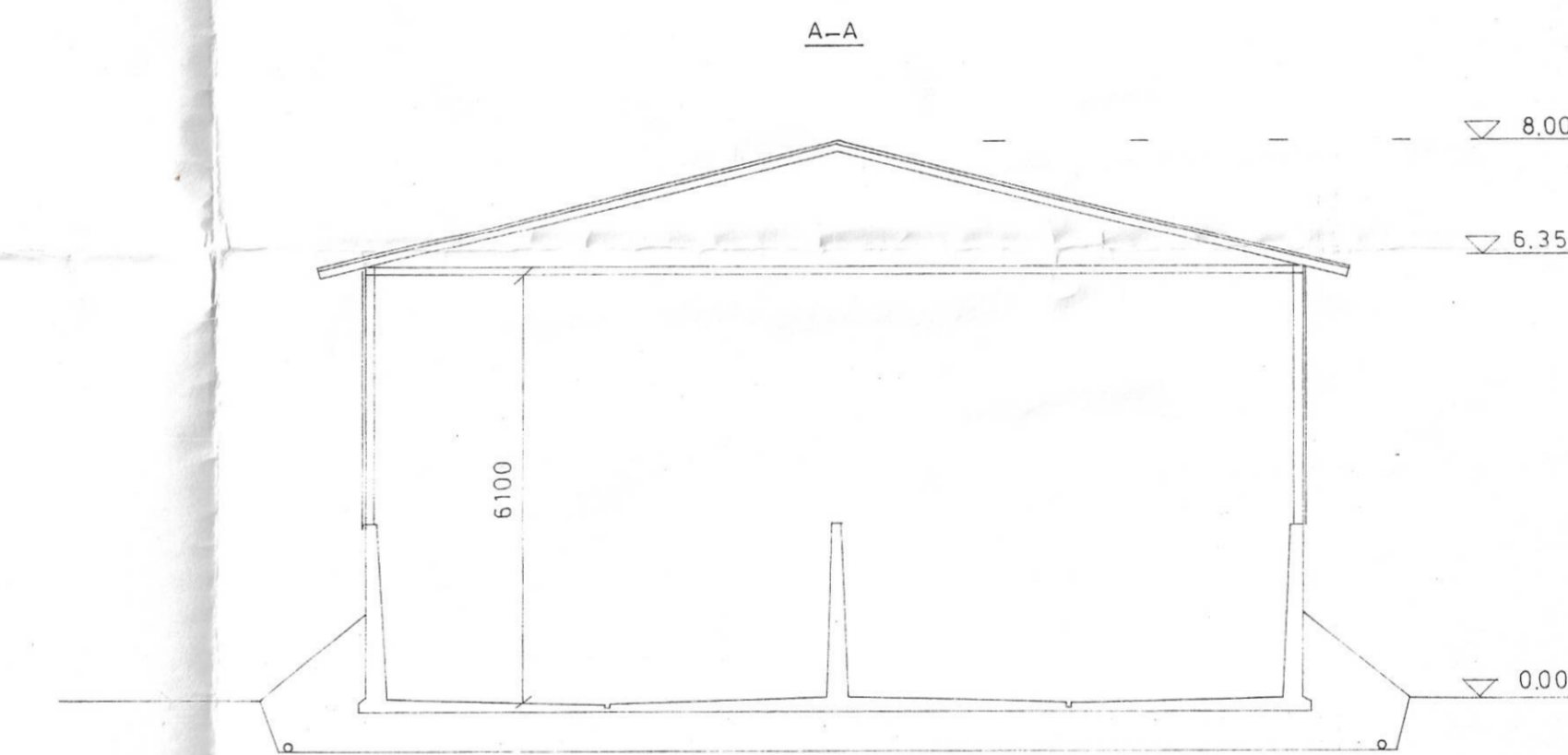
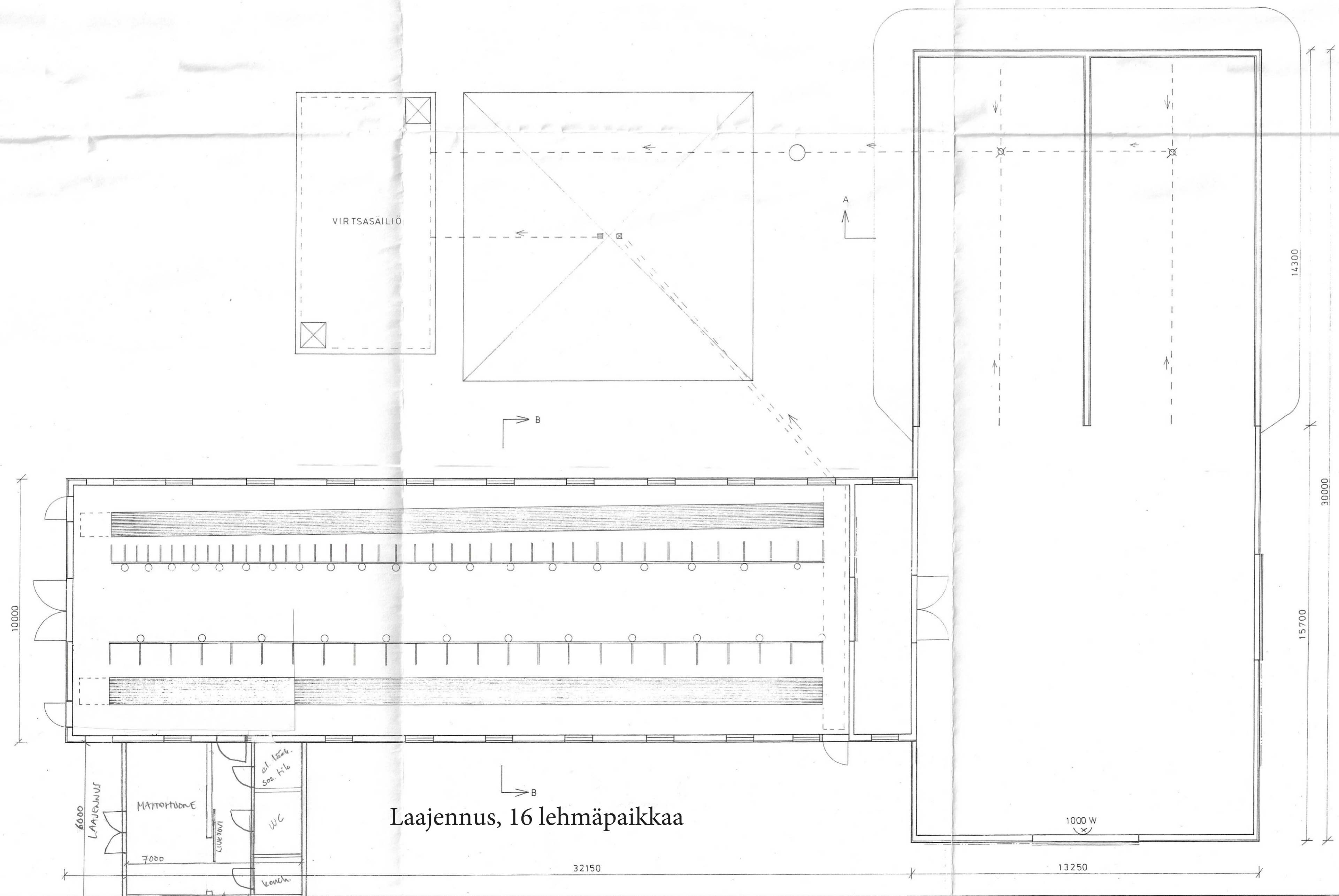
**MAITOHUONE**

**UJDET PARRET 16KPL**





1 LAUTA  
2 BETONI  
3 PELTI maal tai pöytä



HUONEISTOALA	m <sup>2</sup>	m <sup>3</sup>
-KYLMAÄ	390	2379
-LÄMMINTÄ	301	873
YHT	691	3252

RAKENUSALA 719 m<sup>2</sup> 3469 m<sup>3</sup>

NAUTAYKSIKÖITÄ 35,0 NY

Piirustukset tarkasti  
20.12.1987 25.12.87

Hyväksytty valvontalautakunnan kokouksessa.  
20.12.1987

Rakennustapa N:o 30  
myönnetty 20.12.1987

Koska/kuu	Kotitehtävä	Talon/tila	Vastuunsaajan yksilöllinen numero
20.12.1987	Laajennus	1000 W	1000
Rakennusluottamus	Piirustukset	Juoksa/No	
Rakennuskohteen nimi ja osoite	Piirustuksen päivä	Mittakaava	
1000 W Kärsämäki Kärsämäki 3600 Kärsämäki	20.12.1987	1:100	
Suunnittelijan nimi, päivä ja allekirjoitus	KÄRSÄMÄKI - 1987	Suunnittelusää. työn numero ja piirustuksen numero	Muutos
Maatt. Pitkänen			

**Maatt. Pitkänen**  
Puh. 984-64035