

PELTOA

PELTOA

PELTOA

NIVALANTIE

PELTOA

METSÄÄ

**LAAJUUSTIEDOT**

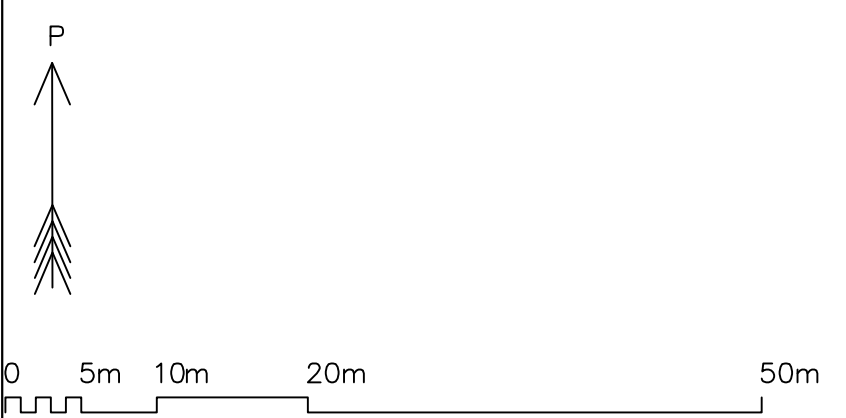
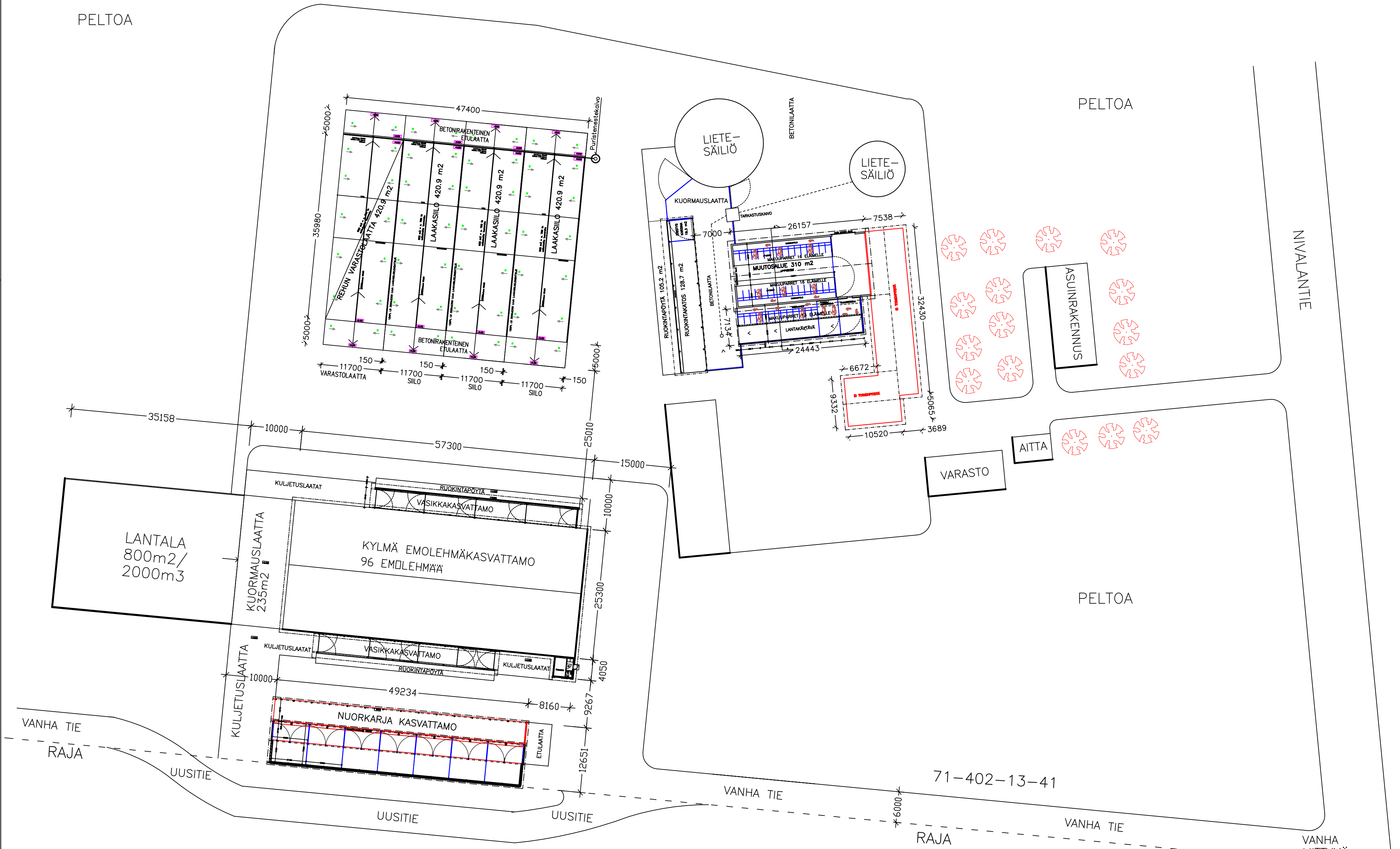
SIILJEN ALA	1262,7 m <sup>2</sup>
VARASTOLAATAN ALA	420,9 m <sup>2</sup>
ETULAATTAT ALA	474,0 m <sup>2</sup>
SIILON KORKEUS	2300 mm
SIILON JA LAATAN VARASTO TILAVUUS	
ESIKUIVATTU TUOREHEHU	3315 m <sup>3</sup>
	= n. 2817 tn

**LAAJUUSTIEDOT KASVATTAMON MUUTOSTYÖSTÄ**

	MUUTOSTILA	UUSIKATOS	YHTEENSÄ
KERROSALA	328 m <sup>2</sup>	170 m <sup>2</sup>	498 m <sup>2</sup>
HUDNEISTDALA	310 m <sup>2</sup>	170 m <sup>2</sup>	480 m <sup>2</sup>
TILAVUUS	2589 m <sup>3</sup>	842 m <sup>3</sup>	3431 m <sup>3</sup>

**RUOKINTAKATOKSEN LAAJUUSTIEDOT**

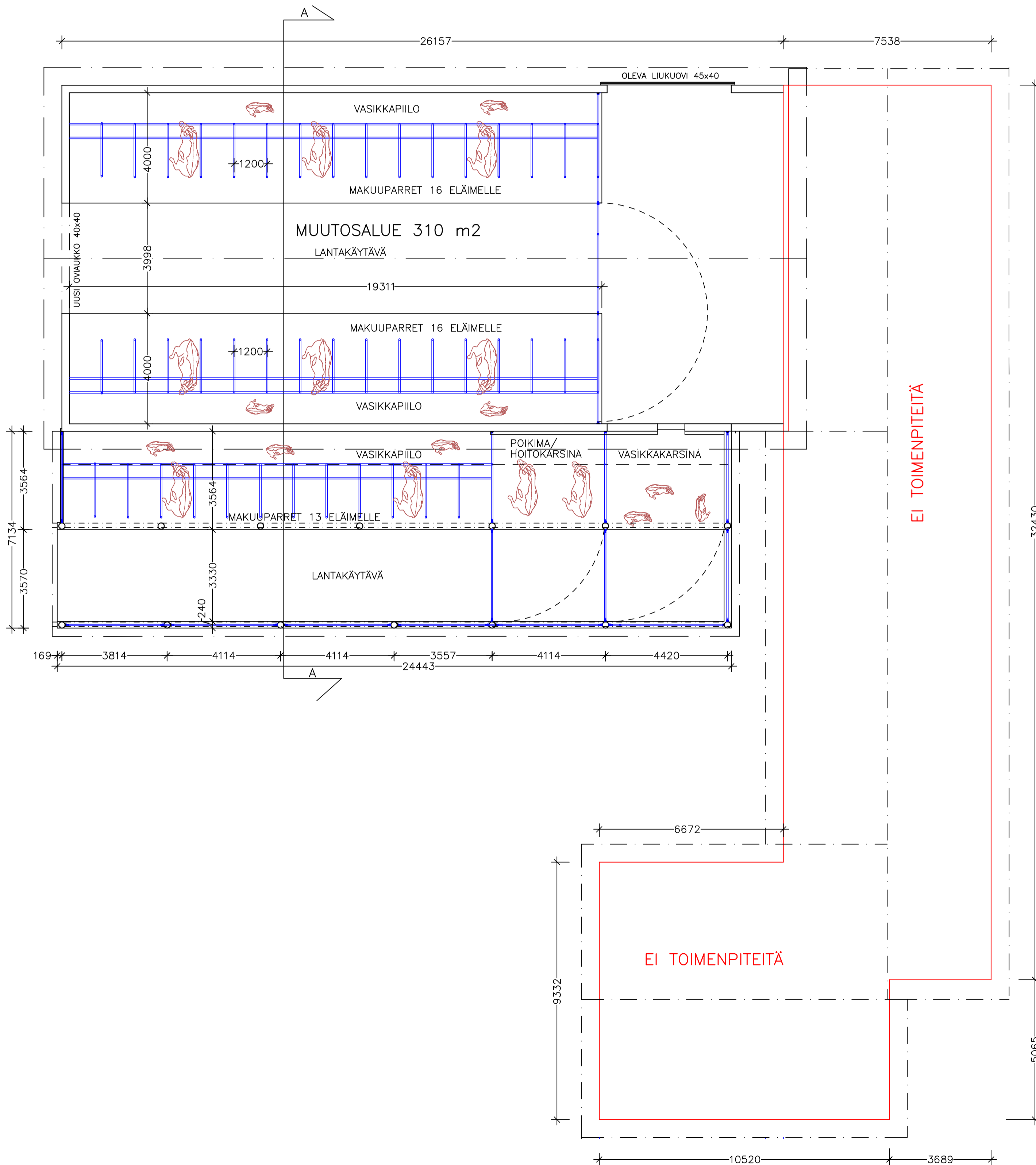
RUOKINTAKATOKSEN KERROSALA	151 m <sup>2</sup>
RUOKINTAKATOKSEN TILAVUUS	602 m <sup>3</sup>
PALOLUOKKA P3	



K.osa/Kylä KARSIKAS	Kortteli/Tila VEIKKOLA	Tontti/Rnio 71-402-13-41	Viranomaisen arkistointimerkintä varten
Rakennustoimenpide LADON MUUTOSTYÖ NUORKARJA KASVATTOMOKSI	Piirustustyyppi PÄÄPIIRUSTUS	Juoks.no	
Rakennuskohteen nimi ja osoite JUHANI TÖRMÄLEHTO NIVALANTIE 1599 86690 KARSIKAS	Piirustuksen sisältö ASEMAPIIRUSTUS	Mittakaavat 1:500	

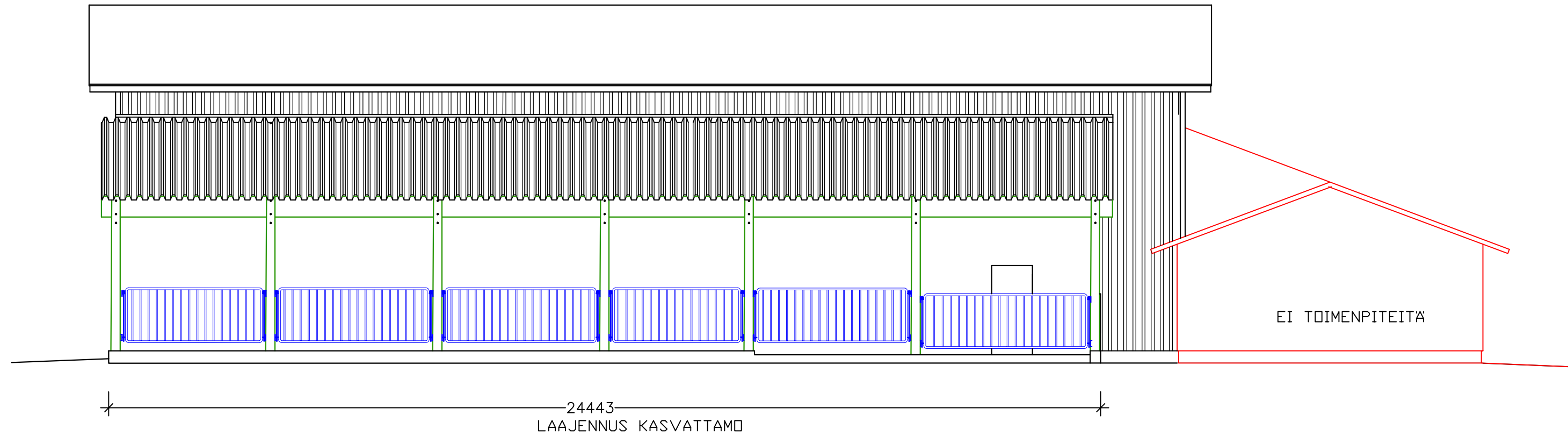
<b>TOIVO TULPPU</b> TOIVONTIE 9 06600 HAAPAVESI PUHE: 040 8613708	PIIRITÄNYT TOIVO TULPPU OAH: 060376 OLSA: 0604 HAAPAVESI TARKASTANUT	Suunnitteluala, työn numero ja piirustuksen numero <b>ARK</b>
--	--	--

LAAJUUSTIEDOT			
	MUUTOSTILA	UUSIKATOS	YHTEENSA
KERROSALA	328 m <sup>2</sup>	170 m <sup>2</sup>	498 m <sup>2</sup>
HUONEISTODALA	310 m <sup>2</sup>	170 m <sup>2</sup>	480 m <sup>2</sup>
TILAVUUS	2589 m <sup>3</sup>	842 m <sup>3</sup>	3431 m <sup>3</sup>



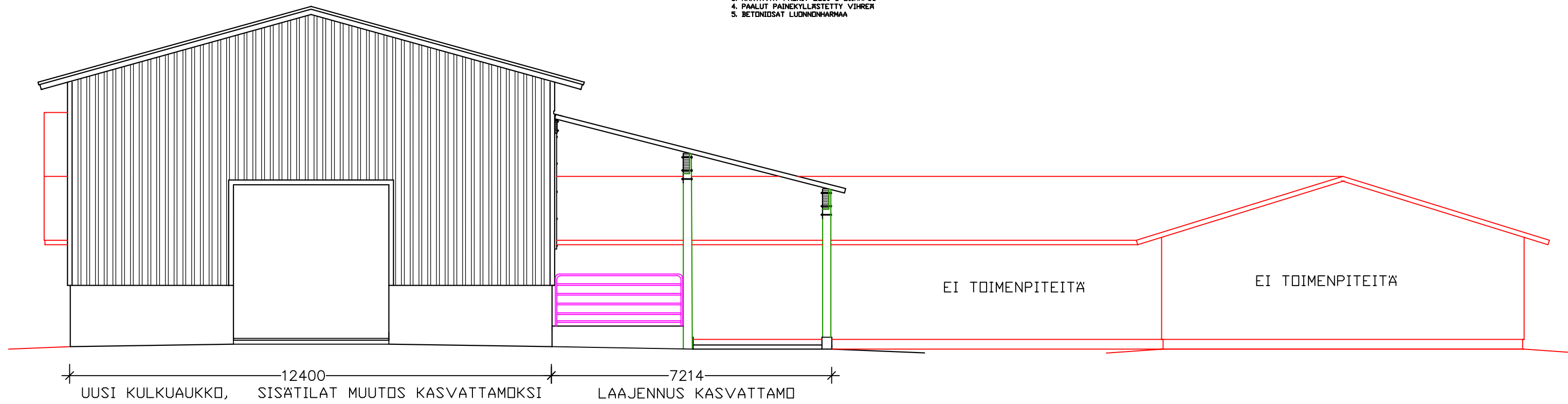
Kosa/Kylä KARSIKAS	Kortteli/Tila VEIKKOLA	Tontti/Rno 13:41	Viranomaisen arkistointimerkintä varten
Rakennustöidenpide LADON MUUTOSTYÖ NUORKARJA KASVATTAMOKSI	Piirustustila PÄÄPIIRUSTUS	Juoks.no	
Rakennuskohteen nimi ja osoite JUHANI TÖRMÄLEHTO NIVALANTIE 1599 86690 KARSIKAS	Piirustuksen sisältö POHJAPIIRUSTUS	Mittakaavat 1:100	
TOIVO TULPPA TOIVONTIE 9 05500 HAAPAVESI Puh: 040 8613706	PIIRITÄNTY TOIVO TULPPA 040 8613706 02.04.2024 HAAPAVESI TARKASTAJAT	Suunnittelu- ja työn numero ja piirustuksen numero ARK	

ETELÄ

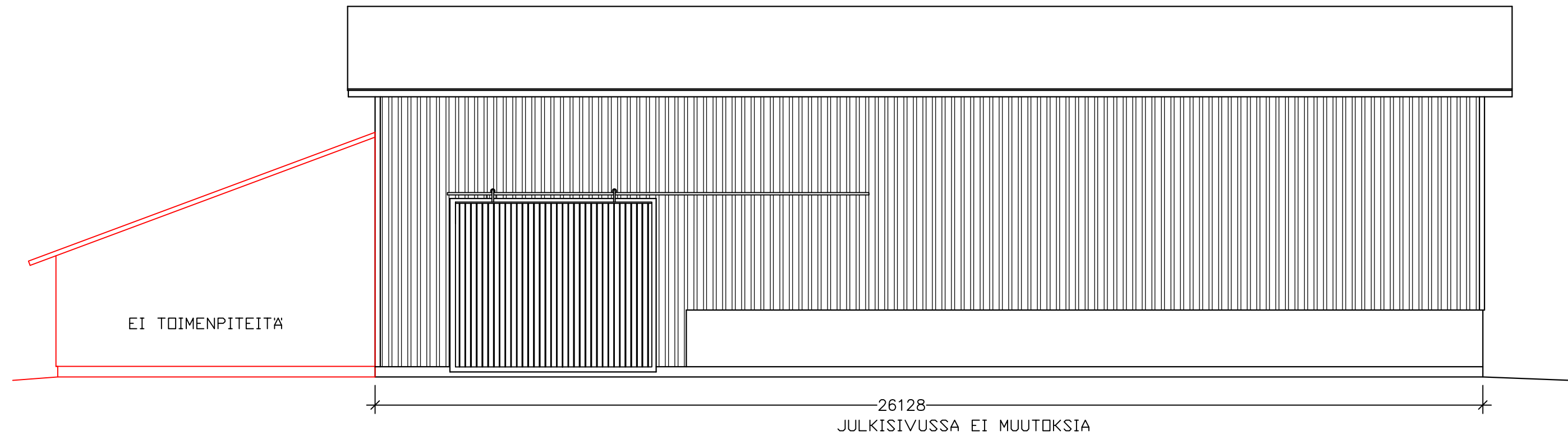


LÄNTEEN

- LAAJENNUKSEN JULKISIVUT
1. VESIKATE SINKKITY KANTAVA POIKILEVY V-115/750 0,7mm
  2. AIDAT KCS-TEROSPUITE Ø 40 mm
  3. KANTAVAT PALKIT LOGO C LIDAPUJU
  4. PALKIT PAINOKYLJÄSTETTY VÄHÄR
  5. BETONISAT LUONNORAKKAMA

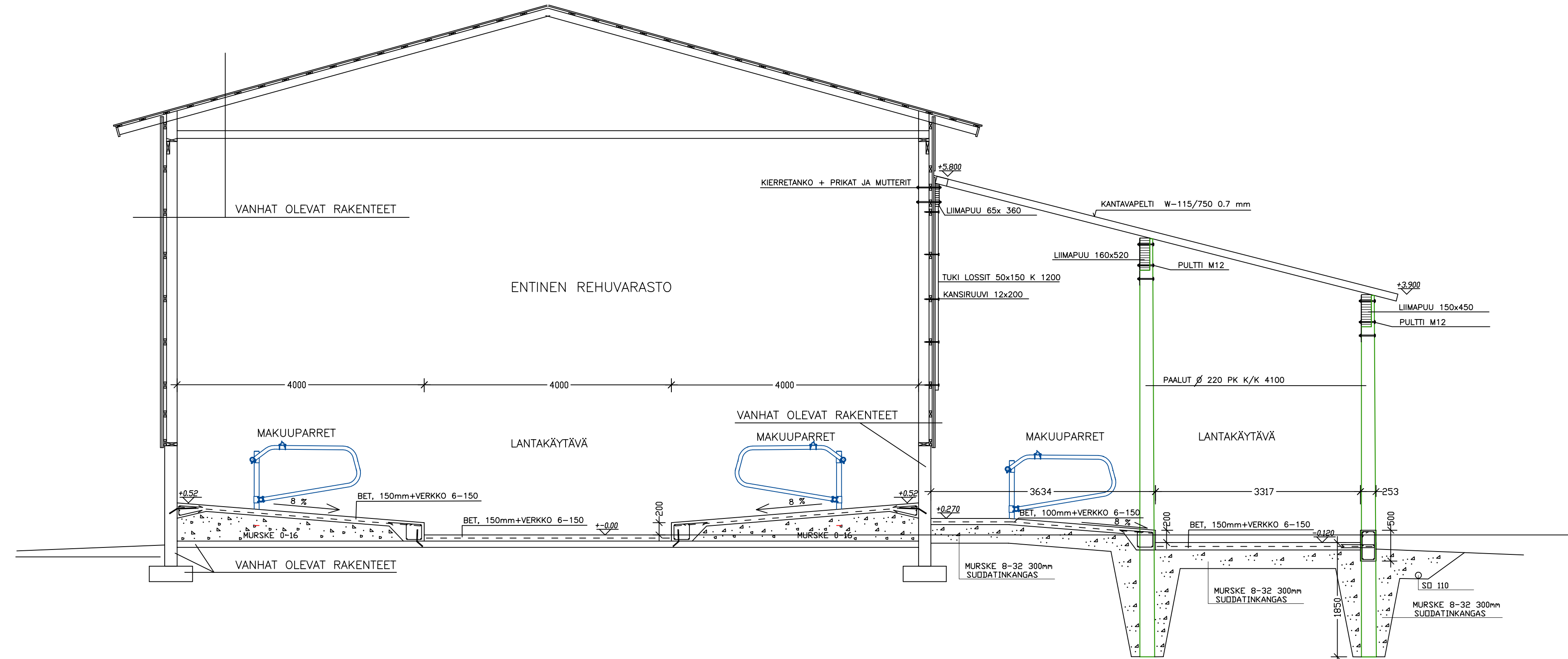


POHJOINEN



Kosa/Kylä KARSIKAS	Kortteli/Tila VEIKKOLA	Tontti/Rno 13:41	Viranomaisen arkistointimerkintä varten
Rakennustoimenpide LADON MUUTOSTYÖ NUORKARJA KASVATTAMOKSI	Piirustustyyppi PÄÄPIIRUSTUS	Juoks.no	
Rakennuskohteen nimi ja osoite JUHANI TÖRMÄLEHTO NIVALANTIE 1599 86690 KARSIKAS	Piirustuksen sisältö JULKISIVUT	Mittakaavat 1:100	
TOIVO TULPPON TONTTIE 9 05600 HAAPAVESI PUH: 040 8613706	PIIRISTYNYT TOIVO TULPPON 040 8613706 0204-2024 HAAPAVESI TARKASTAJAT	Suunnitteluala, työn numero ja piirustuksen numero	ARK

A - A



BETONI:  
K35-2

RASITUSLUOKKA:  
XF4

BETONIPEITTEEN OMINAISARVO:  
MAATA VASTEN VALETTAESSA 50mm  
MUULLOIN > 35mm  
BETONIPEITTEEN SALLITTU MITTAPOIKKEAMA:  
±10mm

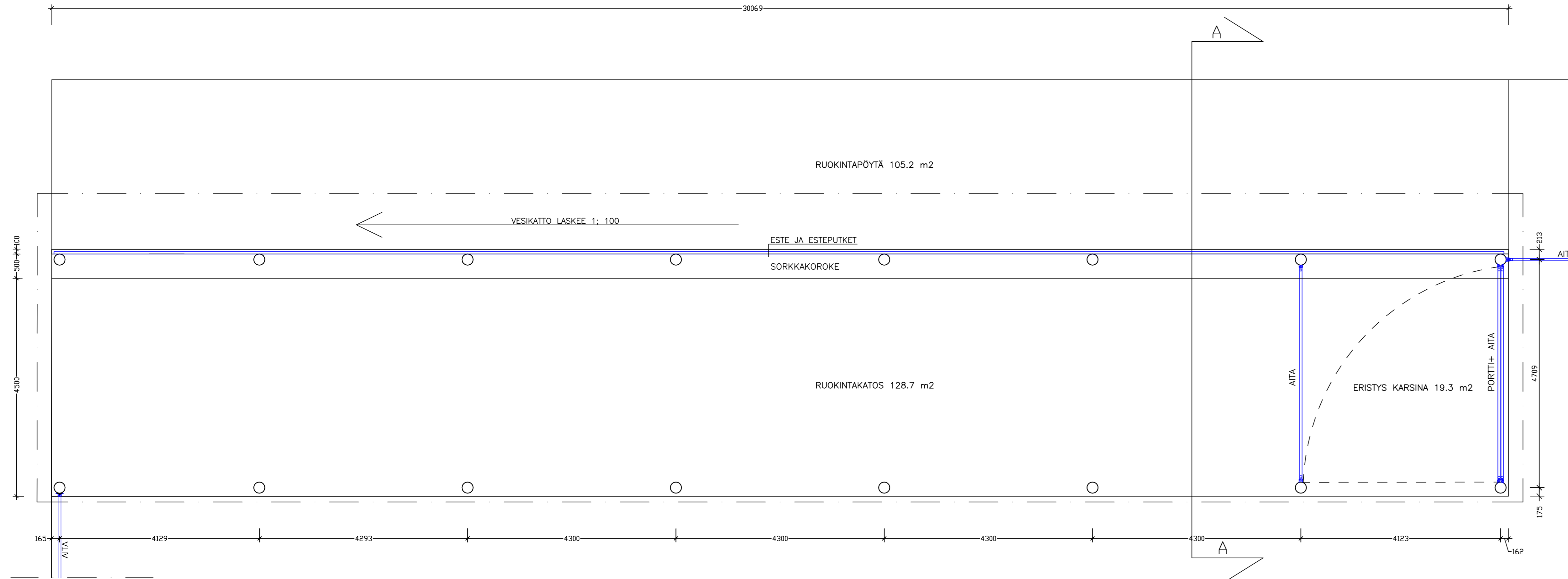
BETONITERÄKSET: HARJATERÄKSET T=A500HW  
VERKOT # B500K

Kosa/Kylä KARSIKAS	Kortteli/Tila VEIKKOLA	Tontti/Rnio 13:41	Viranomaisen arkistointimerkintää varten
Rakennustoimenpide LADON MUUTOSTYÖ NUORKARJA KASVATTAMOKSI	Piirustusta.j PÄÄPIIRUSTUS	Juoks.no	
Rakennuskohteen nimi ja osoite JUHANI TÖRMÄLEHTO NIVALANTIE 1599 86690 KARSIKAS	Piirustuksen sisältö LEIKKAUS A-A	Mittakaavat 1:50	

**TT TOIVO TULPPO**  
TOIVONTIE 9  
86600 HAAPAVESI  
Puh: 040 8613708

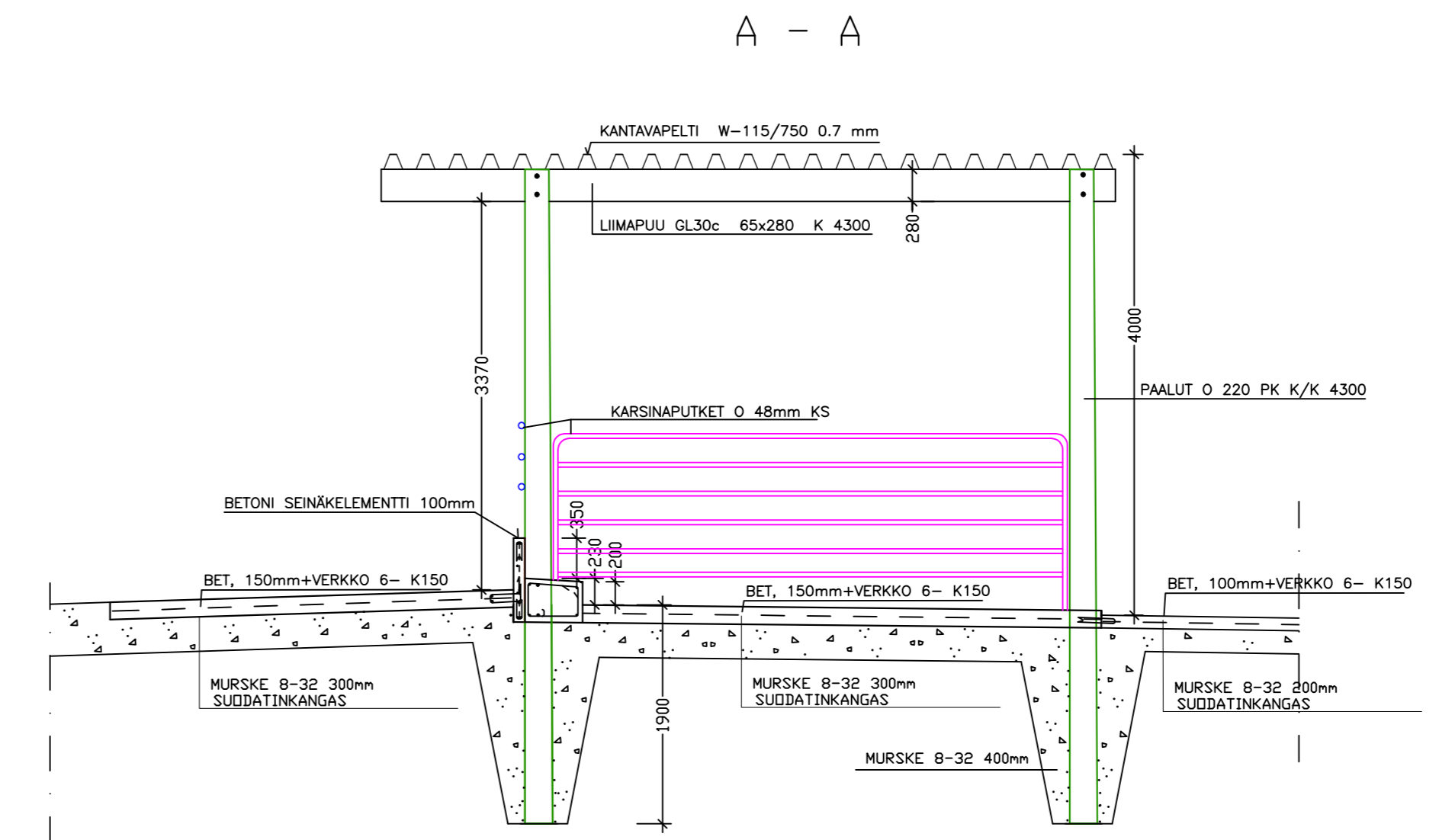
PIIRITTYN  
TOIVO TULPPO  
040 8613708  
02.04.2024 HAAPAVESI  
TARKASTANUT

Suunnitteluala, työn numero ja piirustuksen numero  
**ARK**



RUOKINTAKATOKSEN LAAJUUSTIEDOT  
 RUOKINTAKATOKSEN KERROSALA 151 m<sup>2</sup>  
 RUOKINTAKATOKSEN TILAVUUS 602 m<sup>3</sup>  
 PALOLUOKKA P3

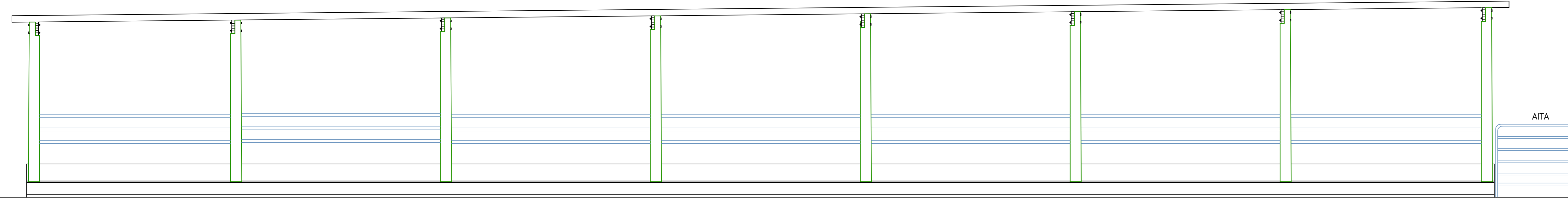
BETONI: K35-2  
 RASITUSLUOKKA: XF4  
 BETONIPUITTEEN OMINAISARVO:  
 MAATA VASTEN VALETTAESSA 50mm  
 MUULLLOIN > 35mm  
 BETONIPUITTEEN SALLITTU MITTAPOIKKEAMA: ±10mm  
 BETONITERÄKSET: HARJATERÄKSET T=A500HW  
 VERKOT # B500K



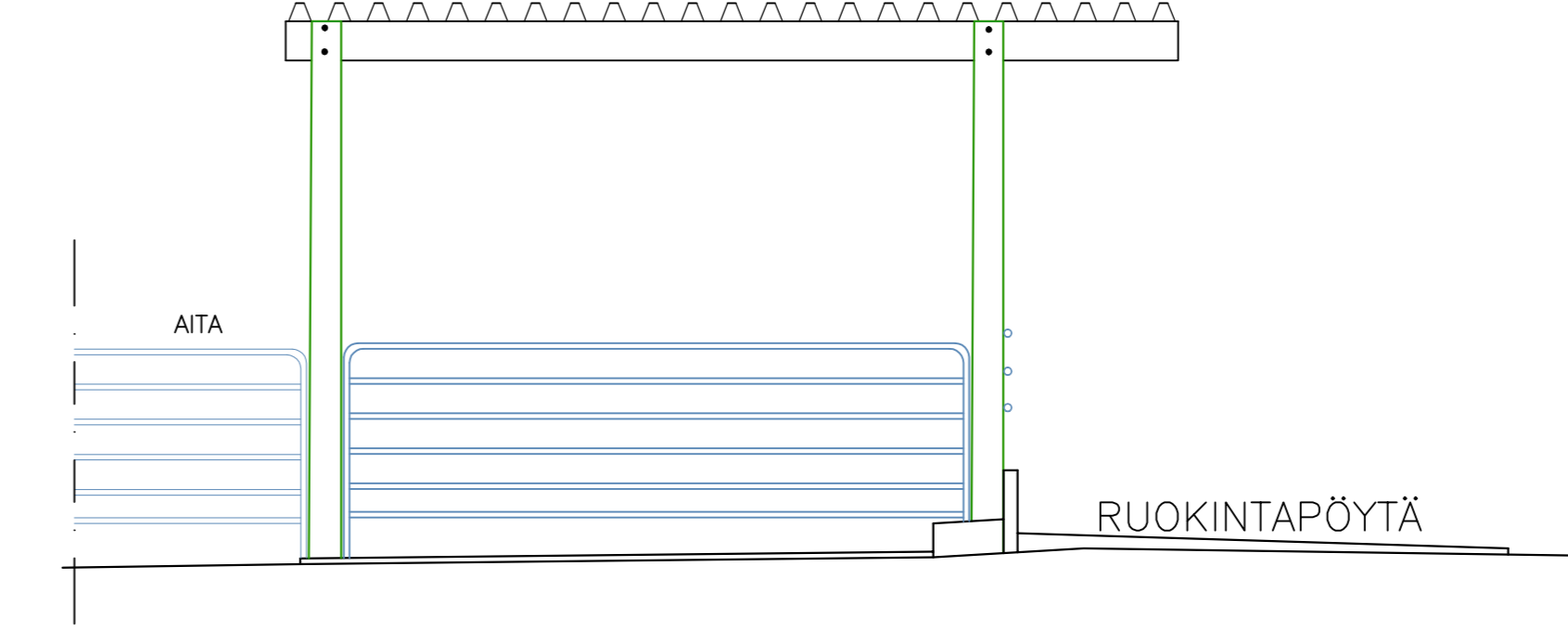
K.osa/Kylä KARSIKAS	Korttel/Tila VEIKKOLA	Tontti/Rnno 71-402-13-41	Viranomaisen arkistointimerkintä varten
Rakennustoinenpide UUDISRAKENNUS AVOPIHATON RUOKINTAKATOS	Piiirustuslaaji PÄÄPIIRUSTUS		Juoks.no
Rakennuskohteen nimi ja osoite JUHANI TÖRMÄLEHTO NIVALANTIE 1599 86690 KARSIKAS	Piiirustuksen sisältö POHJAPIIRUSTUS LAIKKAUS A-A		Mittakaavat 1: 50 1: 50

TOIVO TULPPON TOIMONTIE 6 86600 HAAPAVEESI Puh: 040 8613708	PIIRITTEI TOIVO TULPPON 040 8613708 08.04.2024 HAAPAVEESI TARKASTANI	Suunnitteluala, työn numero ja piirustuksen numero ARK
--	--	---

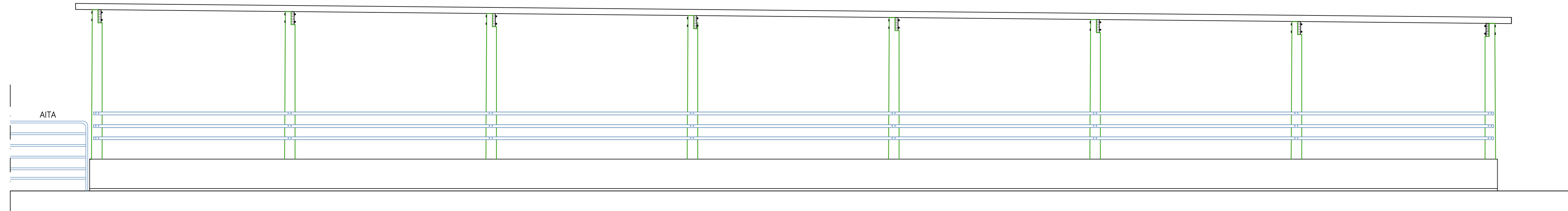
ITÄÄN



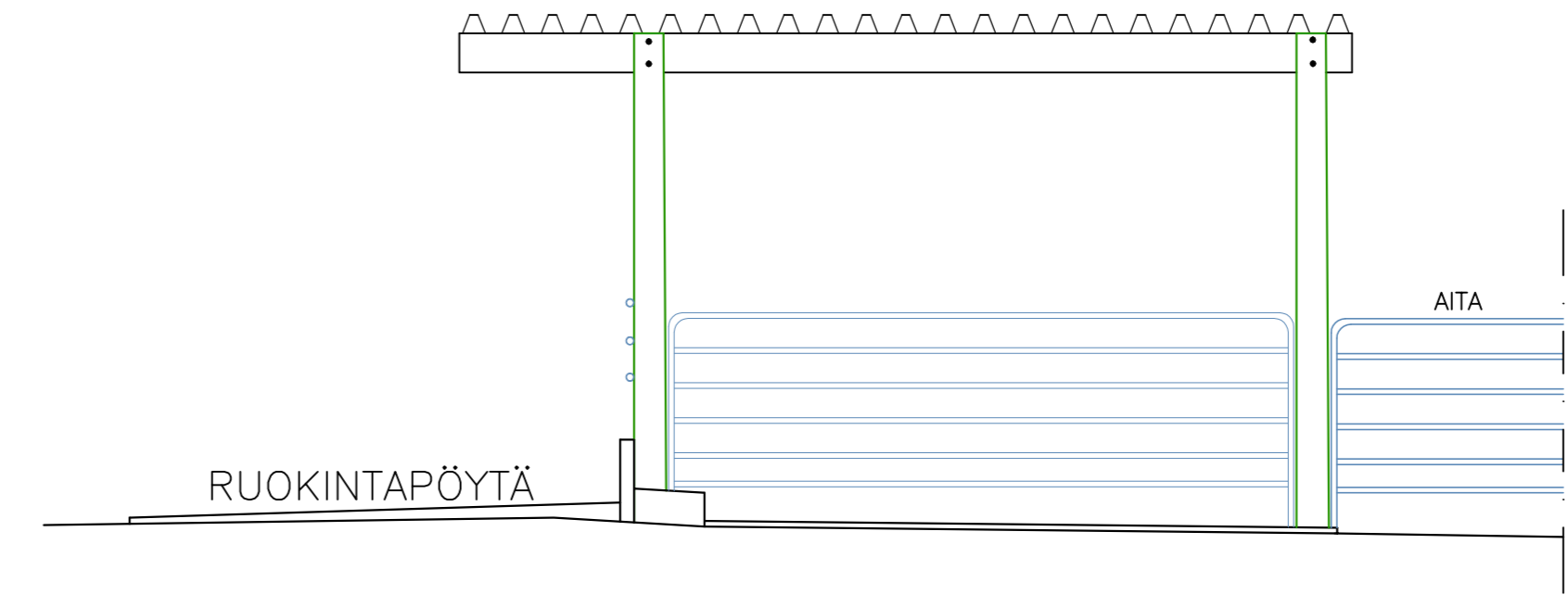
POHJOINEN



LÄNTEEN



ETELÄ



1. VESIKATE SINKITTÄ KANTAVA POIMULEVY W-115/750 0,7mm
2. AIDAT KS-TERÄSPUTKI Ø 48 mm
3. KANTAVAT PALKIT LG30 C 65x 280
4. PAALUT PAINEKYLLÄSTETTY VIHREÄ
5. BETONIOSAT LUONNONHARMAA

K.osa/Kylä KARSIKAS	Korttel/Tila VEIKKOLA	Tontti/Rnio 71-402-13-41	Viranomaisen arkistointimerkintä varten
Rakennusluokitus UUDISRAKENNUS	Rakennuskohteen nimi ja osoite JUHANI TÖRMÄLEHTO NIVALANTIE 1599 86690 KARSIKAS		Piirustustyyli PÄÄPIIRUSTUS
Rakennuskohteen nimi ja osoite		Mittakaavat 1: 50	Juoks.no

 <b>TOIVO TULPPO</b> TOIVONTIE 6 86600 HAAPAVEESI Puh: 040 8613708	PIIRITTEI TOIVO TULPPO 040 8613708 08.04.2024 HAAPAVEESI	Suunnitteluala, työn numero ja piirustuksen numero <b>ARK</b>
--	---	--